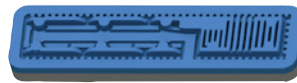
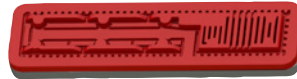


Amnon PC, ND & AS

Tube goutte-à-goutte



**Le tube goutte-à-goutte innovant autorégulant,
conçu pour une irrigation précise et efficace**

Tube goutte-à-goutte Amnon PC, ND & AS

- Idéal pour les terrains topographiquement difficiles
- Conception autonettoyante efficace
- Faible CV pour une uniformité maximale

Amnon Drip PC, ND, AS - conçu pour la précision, l'efficacité et la polyvalence

L'Amnon est un tube goutte-à-goutte plat à paroi épaisse et à compensateur de pression (PC) conçu pour l'irrigation de précision. Ce tube goutte-à-goutte innovant comprend des modèles spéciaux anti-siphon (AS) et des modèles anti-vidange (ND), qui intègrent tous deux le labyrinthe "cascade" dans tous les cas.

Le tube goutte-à-goutte Amnon est la solution idéale pour l'irrigation des terrains topographiquement difficiles et lorsque de longues lignes sont nécessaires. L'option ND (anti-vidange) facilite l'irrigation par impulsion dans les vergers, les cultures de plein champ et les serres. L'option AS (anti-siphon) excelle dans l'irrigation goutte-à-goutte enterrées (SDI), garantissant une irrigation précise pour les vergers et les cultures en plein champ.

L'autorégulation de pression (PC) permet une application précise de l'eau dans des topographies variables et pour l'installation de longues lignes. Les turbulences efficaces et autonettoyantes fournies par le labyrinthe "cascade" garantissent des performances constantes. La conception hydrodynamique du goutteur garantit un nettoyage continu des sédiments et des petites particules de saleté, préservant ainsi l'intégrité du système. Le faible CV assure une uniformité maximale dans la distribution de l'eau, tandis que la structure d'évacuation de l'eau en paliers améliore la résistance à l'intrusion des racines et à l'aspiration du sable. La structure 3D du filtre d'entrée d'eau améliore la résistance au colmatage pour un fonctionnement fiable et la membrane en silicone de haute qualité assure la durabilité.

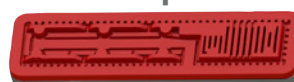
Les modèles spéciaux incluent le ND (No Drain), avec la conception anti-vidange et autorégulante réduisant le temps de remplissage des lignes de goutte-à-goutte et facilitant l'irrigation par impulsions, et le PC AS avec la conception anti-siphon et autorégulante convenant à l'irrigation enterrée.



AmnonDrip PC



AmnonDrip ND



AmnonDrip PC AS



Disponible également en marron, blanc, violet ou toute autre couleur pour une commande minimale de 40 000 mètres.

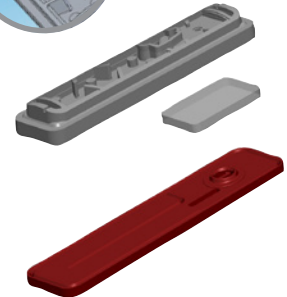
Données techniques

	<p>Débit d'eau : 0.5, 1.1, 1.6, 2.0, 2.2, 3.8 l/h</p>
	<p>ND: pression d'ouverture : 1.0 bar Pression de fermeture : 0.2 bar Plage de régulation de la pression : PC, AS: 0.5-3.5 bar ND: 1.0-3.5 bar</p>

Données techniques

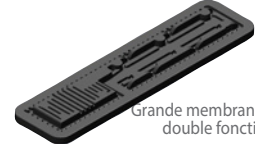
Code couleur des débits d'Amnon

Débit du tube goutte-à-goutte (l/h)	Couleur du corps du goutteur	Couleur du couvercle du goutteur
0.5	Vert clair	Noir
0.5	Vert clair	Bleu
0.5	Vert clair	Rouge
1.1	Gris	Noir
1.1	Gris	Bleu
1.1	Gris	Rouge
1.6	Marron clair	Noir
1.6	Marron clair	Bleu
1.6	Marron clair	Rouge
2.0	Jaune	Noir
2.0	Jaune	Bleu
2.0	Jaune	Rouge
2.2	Bleu clair	Noir
2.2	Bleu clair	Bleu
2.2	Bleu clair	Rouge
3.8	Orange clair	Noir
3.8	Orange clair	Bleu
3.8	Orange clair	Rouge



Anti-vidange et anti-siphon

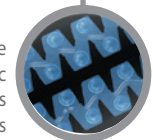
Filtre avec entrées d'eau latérales



Grande membrane à double fonction



Labyrinthe "cascade" avec passages larges et turbulents



Diamètre nominal (mm)	Épaisseur de la paroi		OD (mm)	ID (mm)	Pression maximale (bar)	KD	Type de connecteur	
	(mm)	(mil)					Barb	Tape
16	0.64	25	15.08	13.8	2.5	0.92	•	
16	0.89	35	15.58	13.8	3.0	0.92	•	
16	1.02	40	15.84	13.8	3.5	0.92	•	
16	1.14	45	16.08	13.8	3.5	0.92	•	
17	0.64	25	16.58	15.3	2.5	0.75		•
17	0.89	35	17.08	15.3	3.0	0.75	•	
17	1.02	40	17.34	15.3	3.5	0.75	•	
17	1.19	47	17.68	15.3	3.5	0.75	•	
20	1.02	40	19.64	17.6	3.5	0.65	•	
20	1.19	47	19.98	17.6	3.5	0.65	•	
23	1.02	40	22.84	20.8	3.0	0.14		•

Emballage et expédition d'Amnon

Bobines cartonnées

Diamètre nominal (mm)	Épaisseur de la paroi (mm)	Longueur standard de bobine (m)	Bobines par conteneur de 20'	Bobines par conteneur de 40'	Bobines par conteneur HC de 40'
16	0.65	600	360	720	720
16	0.90	400	360	720	720
16	1.00	400	360	720	720
17	0.65	600	360	720	720
17	0.90	400	360	720	720
17	1.00	400	360	720	720
20	0.90	300	360	720	720
20	1.00	300	360	720	720
23	1.00	300	360	720	720

Couronne

Diamètre nominal (mm)	Épaisseur de la paroi (mm)	Longueur standard de bobine (m)	Bobines par conteneur de 20'	Bobines par conteneur de 40'	Bobines par conteneur HC de 40'
16	0.89	500	150	320	360
16	1.02	500	150	320	360
16	1.14	500	150	320	360
17	0.89	500	150	320	360
17	1.02	500	150	320	360
17	1.19	500	150	320	360
20	1.02	300	150	345	365
20	1.19	300	150	345	365

* L'espacement des goutteurs peut affecter la longueur de la bobine.

Amnon PC, ND & AS Données techniques

Ø nominal (mm)	Épaisseur de paroi		Ø interne (mm)	Pression maximale de fonctionnement (bar)	Longueur de bobine (en fonction de l'espacement des goutteurs) (m)	Débit d'eau (l/h)	Longueur maximale du tube goutte-à-goutte Calculé à la pression de fonctionnement max. Pente : 0% Espacement entre les goutteurs (cm)										
	mm	(mil)					15	20	30	40	50	60	70	75	80	90	100
							(m)	(m)	(m)	(m)	(m)	(m)	(m)	(m)	(m)	(m)	(m)
16	0.64	25	13.8	2.5	500	0.5	144	186	264	336	403	465	524	552	580	634	685
						1.1	91	118	168	214	257	297	335	353	370	405	439
						1.6	71	92	131	168	201	233	263	277	290	318	344
						2	61	80	113	145	174	201	227	239	251	275	298
						2.2	58	75	107	136	164	189	214	225	237	258	280
						3.8	40	52	74	95	114	133	149	158	166	182	196
						0.5	155	201	286	363	436	503	567	598	628	686	742
						1.1	98	127	182	231	278	321	362	382	402	438	475
						1.6	77	100	142	181	218	251	284	299	314	344	373
						2	66	86	123	156	188	217	246	259	272	298	322
	2.2	62	81	115	147	177	205	231	244	256	280	303					
	3.8	43	56	80	103	124	143	162	171	179	196	213					
	0.5	165	214	304	387	464	536	605	638	670	732	792					
	1.1	105	135	193	246	296	342	386	407	428	468	507					
	1.6	82	106	151	193	232	268	302	320	336	367	397					
	2	71	91	131	167	200	232	262	276	290	318	344					
	2.2	66	86	123	156	188	218	246	260	273	299	323					
	3.8	46	60	86	110	132	152	172	182	191	210	227					
	0.5	165	214	304	387	464	536	605	638	670	732	792					
	1.1	105	135	193	246	296	342	386	407	428	468	507					
1.6	82	106	151	193	232	268	302	320	336	367	397						
2	71	91	131	167	200	232	262	276	290	318	344						
2.2	66	86	123	156	188	218	246	260	273	299	323						
3.8	46	60	86	110	132	152	172	182	191	210	227						
17	0.64	25	15.3	2.5	500	0.5	175	226	321	407	487	562	633	667	700	764	826
						1.1	111	144	204	259	311	359	404	426	447	489	528
						1.6	87	112	160	203	244	281	317	335	351	383	415
						2	75	97	138	176	211	243	274	290	304	332	359
						2.2	49	64	91	115	139	160	181	191	200	219	237
						3.8	49	64	91	115	139	160	181	191	200	219	237
						0.5	189	244	347	440	527	608	685	722	758	827	894
						1.1	120	155	220	280	336	388	438	461	484	529	572
						1.6	94	121	173	220	263	304	343	362	380	415	449
						2	81	105	149	190	228	263	297	313	329	359	389
	2.2	76	98	140	178	214	247	279	294	309	338	365					
	3.8	53	69	98	125	150	173	195	206	217	237	257					
	0.5	202	260	369	469	562	648	730	770	808	883	954					
	1.1	128	165	235	298	358	414	466	492	517	564	610					
	1.6	100	129	184	234	281	325	365	386	405	443	479					
	2	86	111	159	202	243	281	316	334	350	383	415					
	2.2	81	105	149	190	228	263	298	314	330	360	390					
	3.8	56	73	104	133	160	185	209	220	231	253	274					
	0.5	202	260	369	469	562	648	730	770	808	883	954					
	1.1	128	165	235	298	358	414	466	492	517	564	610					
1.6	100	129	184	234	281	325	365	386	405	443	479						
2	86	111	159	202	243	281	316	334	350	383	415						
2.2	81	105	149	190	228	263	298	314	330	360	390						
3.8	56	73	104	133	160	185	209	220	231	253	274						
20	1.02	40	17.6	3.5	300	0.5	255	330	468	595	713	823	928	977	1026	1121	1213
						1.1	162	209	298	379	454	525	592	624	655	716	776
						1.6	126	163	233	296	356	412	465	490	515	563	609
						2	109	141	201	256	308	356	402	424	446	487	527
						2.2	102	133	189	241	290	335	378	399	419	458	496
	3.8	71	93	132	169	203	235	265	280	294	321	348					
	0.5	255	330	468	595	713	823	928	977	1026	1121	1213					
	1.1	162	209	298	379	454	525	592	624	655	716	776					
	1.6	126	163	233	296	356	412	465	490	515	563	609					
	2	109	141	201	256	308	356	402	424	446	487	527					
2.2	102	133	189	241	290	335	378	399	419	458	496						
3.8	71	93	132	169	203	235	265	280	294	321	348						
23	1.02	40	20.8	3	300	0.5	304	395	564	720	866	1002	1132	1195	1256	1374	1488
						1.1	265	333	452	557	653	742	825	865	904	979	1051
						1.6	208	261	355	438	514	583	649	680	711	770	827
						2	180	226	307	379	445	505	562	590	616	668	717
						2.2	169	212	289	357	419	475	529	555	580	628	675
3.8	118	149	203	251	295	335	373	391	409	443	476						

Les résultats des études de cas sont donnés à titre d'information uniquement et les résultats réels peuvent varier. Cette documentation a été compilée pour être diffusée dans le monde entier et les descriptions, photos et informations sont destinées à un usage général uniquement. Veuillez consulter un spécialiste de l'irrigation et les spécifications techniques pour une utilisation correcte des produits Rivulis. Certains produits n'étant pas disponibles dans toutes les régions, veuillez contacter votre revendeur local pour plus de détails. Rivulis se réserve le droit de modifier les spécifications et la conception de tous les produits sans préavis. Tous les efforts ont été faits pour s'assurer que les informations sur les produits, y compris les fiches techniques, les schémas, les manuels et les brochures, sont correctes. Toutefois, il convient de vérifier les informations avant de prendre toute décision sur la base de ces informations.